

Универсальный программатор "МАСТЕР"

Универсальный программатор «Мастер» обслуживает:

- ПЗУ типа EPROM,
- FLASH память,
- ОМЭВМ семейства MCS-51,
- тестирует статическое ОЗУ.

дополнительно могут быть поставлены адаптеры для программирования EPROM 27C1024-27C4096, MCS-48/49, 8755 (573PФ10), PIC 16F8xx, SEEPROM 24Cxx/93Cxx/25Cxx, AVR90Sxxxx, EPLD 220/224/22V10/610/910, а также микросхем в корпусах PLCC, SOIC, TSOP.



Программатор представляет собой законченное автономное устройство имеющее последовательный интерфейс и блок питания от сети 220 В. Микросхемы базовых типов подключаются через единственную розетку с нулевым усилением, дополнительные типы подключаются через адаптеры.

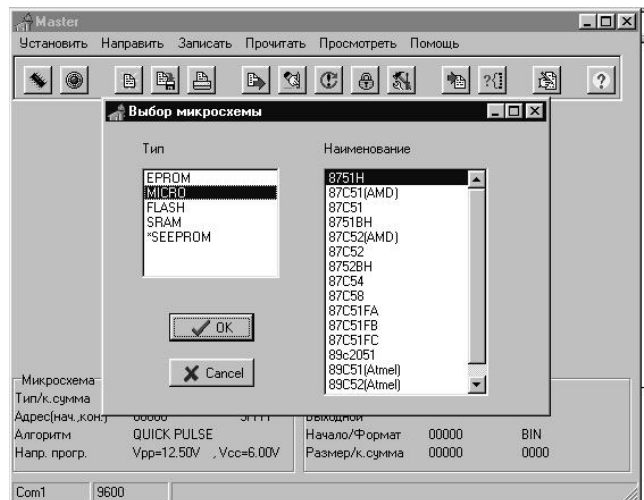
Габаритные размеры 170*90*50 мм
Масса, не более: 0.5 кг
Алгоритмы программирования: STANDARD50ms, INTELLIGENT 1ms 3X и QUICK PULSE.
Напряжения программирования от 12.5 V до 25.0 V.
Программатор подключается к IBM PC по последовательному каналу.
Скорость обмена: 9600/57600 б/с выбирается программно.

Комплект поставки - модуль программатора, блок питания, кабель для соединения с компьютером, дискета с программным обеспечением.

Программное обеспечение поставляется в версиях для DOS и Windows, позволяет выполнять :

- чтение, тестирование, программирование микросхем,
- обеспечивает входной и выходной контроль,
- установку флажка секретности для микросхем с защитой,
- просмотр и редактирование считанной информации,
- поддержка форматов : BIN, HEX и JEDEC.

Программное обеспечение поддерживает интерактивный интерфейс с пользователем, легко в освоении и удобно в эксплуатации.



Краткий перечень обслуживаемых микросхем :

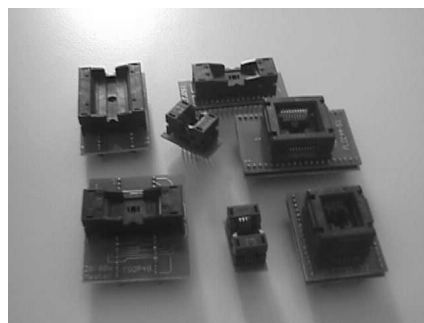
| | |
|---------------|--|
| Мастер | 2716-27512 (C), 27C010-27C080, 573PФ2-8, W27C512-W27C020 (E) *27C1024-27C4096 8751H, 8751BH/52, 87C51-87C58, 87C51Fx 89C51/52/55/55WD, *89Cxx051, W78E5x 28Fxxx, 29Fxxx, 29EExxx, 29Cxxx, 49Fxxx, 39SFxxx *28Fxx00, *29Fxx00 24Cxx, 93Cxx, 25Cxx *PIC16F8x, *PIC16F8xx, *PIC12C5xx, *PIC16C6xx *AVR90Sxxxx тестирует 6216-62256, 537PY10-17 Комплектуется универсальной ZIF-панелью Aries * программирует с применением адаптеров |
|---------------|--|

Список поддерживаемых микросхем универсального программатора «Мастер»

- **EPROM** 2716, 2732, 2764(C), 27128(C), 27256(C), 27512(C), 573PФ2-573PФ8, 27010(C), 27C020, 27C040, 27080 (производство следующих изготовителей: Intel, AMD, Atmel, Fujitsu, Hitachi, ISSI, Macronix, Mitsubishi, National, OKI, SGS-Thomson, Toshiba, Россия и другие, с напряжением программирования от 12.5 В до 25.0 В)
 - **EPROM** с электрическим стиранием W27C512-W27C020(E)
 - **EPROM** с 16-битной организацией *27C1024/2048/4096
 - **FLASH Intel** : 28F256A, 28F512, 28F010, 28F020, 28F001BX, 28F002/4, 28F200/400
AMD : 28F256, 28F512, 28F010, 28F020, 29F010, 29F040, 29F002(N), 29F400
Atmel : 29C256, 29C512, 29C010A, 29C020, 29C040A, 49F010, 49F020, 49F040
SST : 29EE512, 29EE010, 39SF512, 39SF010, 39SF020, 39SF040
Winbond : W29EE512, W29EE011, W29C020C, W29C040
 а также их аналоги различных изготовителей
 - **Микроконтроллеры MCS-51**
Intel : 8751H, 8751BH/52BH, 8787C51 / 52 / 54 / 58, 87C51FA / FB / FC
AMD : 87C51 / 52
Atmel : AT89C51 / 52 / 55, *AT89C1051/2051/4051
Winbond : *W78E51, *W78E52 *W78E54, *W78E58
 - **Микроконтроллеры AVR** : *AT90S1200/2313/4414/8515
 - **Микроконтроллеры Microchip** : *PIC16C84, *PIC16F83 / 84, *PIC16F870/71/72/73/74/76/77, *PIC12C5xx, *PIC16C6xx
 - **EEPROM** (производство фирм Microchip, AKM, Atmel, Catalist, Exel, National, SGS-Thomson Xicor и другие)
 *24C01/02/04/08/16/32/64/128/256/512
 *93C46/56/66/76/86
 *25010/20/40/80/160/320/640
 - Тестирует **SRAM** : 62C64-62C256, 537PY10-17
- * - программирует с применением адаптера

Адаптеры к программатору и переходники

| | |
|------------------|------------------------------|
| DIP28-PLCC32 | 27C64-27C512 |
| DIP32-PLCC32 | 27C010-080, 28F/29Fxxx.. |
| DIP32-PLCC32-ZIF | 27C010-080, 28F/29xxx.. |
| DIP32-TSOP32 | 27C010-080, 28F/29Fxxx.. |
| DIP40-PLCC44 | 87C5x, 89C5x, W78E5X |
| DIP40-PLCC44-ZIF | 87C5x, 89C5x, W78E5X |
| DIP40-SOIC44 | 28F200/28F400, 29F200/29F400 |
| DIP40-TSOP40 | 28F002/28F004 |
| DIP40-DIP20 | 89C1051/2051/4051 |
| DIP40-DIP16 | SEEPROM |
| DIP40-DIP18 | 24Cxx/93Cxx/25Cxx |
| EPROM-16 | PIC16C8x.. |
| DIP8-SOIC8 3.9mm | 27C1024-27C4096 |
| DIP8-SOIC8 5.1mm | 24Cxx/93Cxx |
| | 24Cxx/25Cxx |



дополнительно могут быть поставлены адаптеры для программирования микросхем в корпусах SOIC, TSOP и т.д.

Программное обеспечение и прошивки контроллеров программатора обновляются бесплатно и доступны на <http://masterra.chat.ru/download.htm>. Для более старых модификаций программаторов Мастер предусмотрен Upgrade. Гарантийный срок эксплуатации универсального программатора Мастер - 12 месяцев со дня продажи.